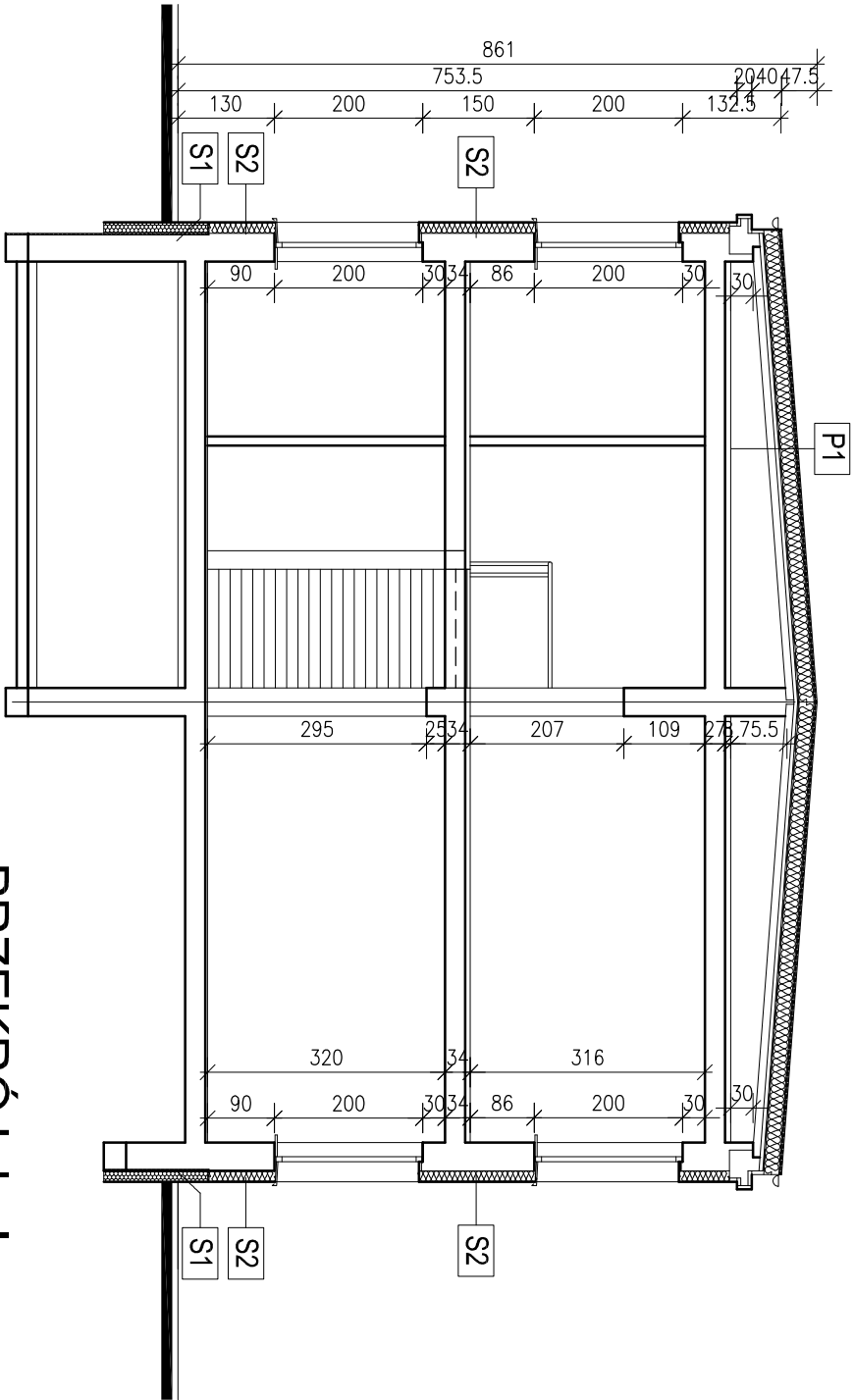


SZKOŁA PODSTAWOWA - KALISKA GM. LUBIEŃ KUJAWSKI

WYKAZ WARST ŚCIAN

S1 – WARSTWY COKŁOWE	
0.5	TYNK MOZAIKOWY
15.0	STYROPUR – IZOLACJA ŚCIAN PIWNICY
2x	IZOLACJA PRZECIWMILGOCIOWA
1x	WARSTWA GRUNTUJĄCA
38	ŚCIANA ISTNIEJĄCA

S2 – WARSTWY POWYŻEJ COKŁU	
	FARBA SILIKONOWA
0.5	SILIKONOWA WYPRAWA TYNKARSKA NA SIATCE SZKLANEJ
15.0	STYROPIAN EPS 035 FASADA
38	ŚCIANA ISTNIEJĄCA



PRZEMKROJ I - I

WYKAZ WARST PODŁOGOWYCH

P1 – WARSTWY DACHOWE	
1x	PAPA WIERZCHNIEGO KRYCIA
1x	PAPA PODKLADOWA
1x	KLEJ BITUMICZNY LUB KLEJ POLIURETANOWY NAKLADANY PASMOWO
1x	WARSTWA GRUNTUJĄCA
20 CM	STYROPAPA PROJEKTOWANE DOCIEPLENIE STROPODACHU
2x	WARSTWA POPY ISTNIEJĄCA
12 CM	ISTNIEJĄCE PŁYTY GĄZOBETONOWE
	PUSTKA POWIETRZNA
12 CM	ŻUŻEL PALENSKOWY
10 CM	ISTNIEJĄCE PŁYTY ŻELBETOWE

P2–POM. NAD PIWNICĄ NIEOGRZEWANĄ OCIEPLENIE STROPU OD STRONY PIWNICY	
	STROP I WARSTWY PODŁOGOWE ISTNIEJĄCE
10CM	PIANKA POLIURETANOWA – DOCIEPLENIE OD STRONY PIWNICY
2X	PŁYTA G/K

P3 – SCHODY ZEWNĘTRZNE	
2CM	GRES ANTYPOŚLIZGOWY, MROZOODPORNY, NA ZAPRAWIE KLEJOWEJ MROZOODPORNEJ
1x	IZOLACJA POWŁOKOWA–EMULSJA BITUMICZNO–LATEKSOWA
15CM	KONSTRUKCJA ISTNIEJĄCA

NAZWA INWESTYCJI: Termomodernizacja obiektów użyteczności publicznej: Szkoła Podstawowa w Kaliskach, Szkoła Podstawowa w Kanibrodzie, Szkoła Podstawowa w Kłóbce.			
ADRES INWESTYCJI: 87-840 Lubień Kujawski, Kaliska dz.ew. nr 30, obręb 0015 Powiat Włocławski, Województwo Kujawsko-Pomorskie			
INWESTOR: Gmina Lubień Kujawski 87-840 Lubień Kujawski, ul. Wojska Polskiego 29			
JEDNOSTKA PROJEKTOWA ARGOX SP. Z O.O. 03-532 Warszawa, ul. Działowska 46, lok. 59			
FAZA: PROJEKT BUDOWLANY			
BRANŻA ARCHITEKTURA			
PROJEKTOWAŁ: mgr inż.arch. Renata Strzeszewska mgr inż. Wa – 787/92, nr izby MA – 0799 PODPIS: SKŁADZIE: mgr inż. Leszek Joremkiewicz nr upr. St-527/85, nr izby MAZ/50/0297/01podpis:			
NAZWA RYSUNKU: PRZEMKROJ A–A			
SKALA:	DATA:	NUMER:	
1:100	11.2016	A 5	